



Vlaamse
overheid

GIPOD²

Technische werkgroep 6

INFORMATIE
VLAANDEREN



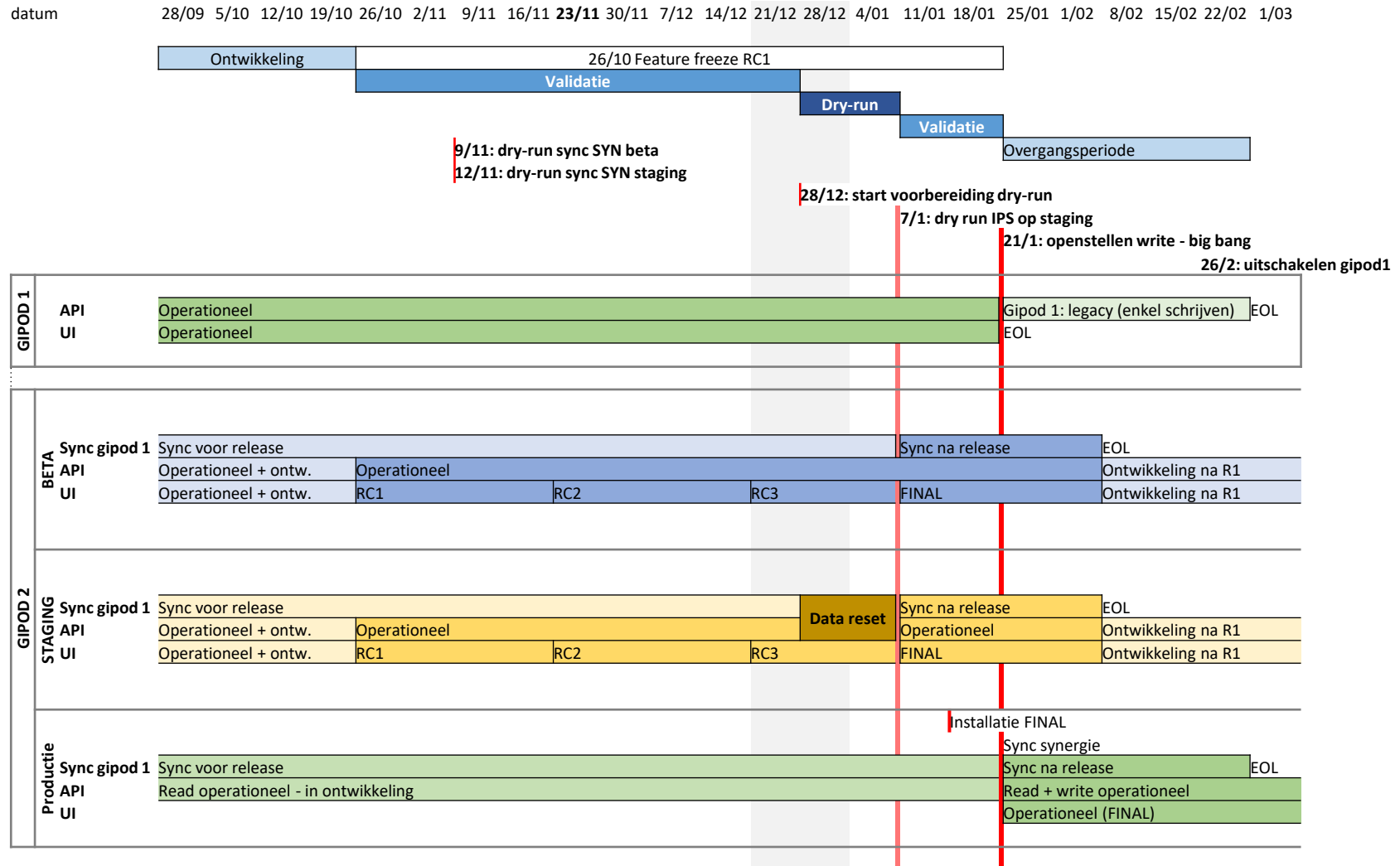
www.vlaanderen.be/informatievlaanderen

Agenda

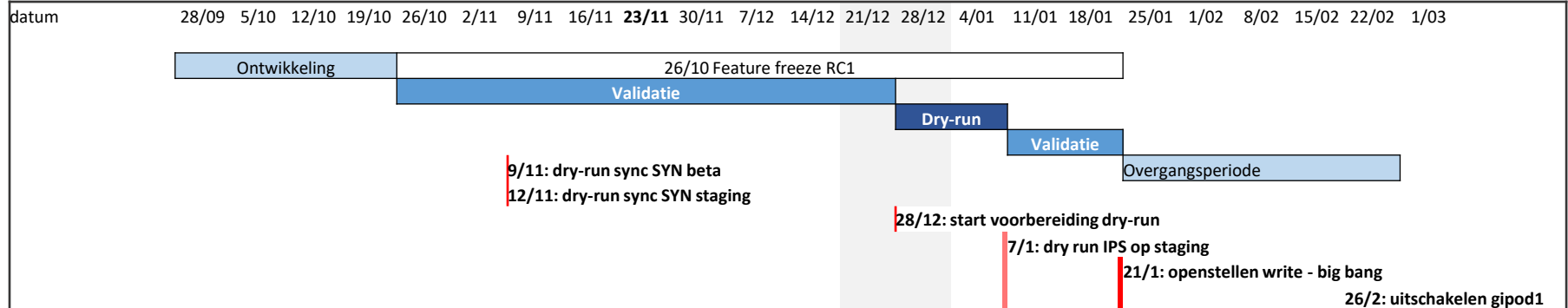
- > Fasering release planning
- > Verschillende omgevingen
- > Communicatie big bang
- > Inhoudelijk Release 1 en nadien
- > Vragen

Fasering release planning

Release planning & Big Bang

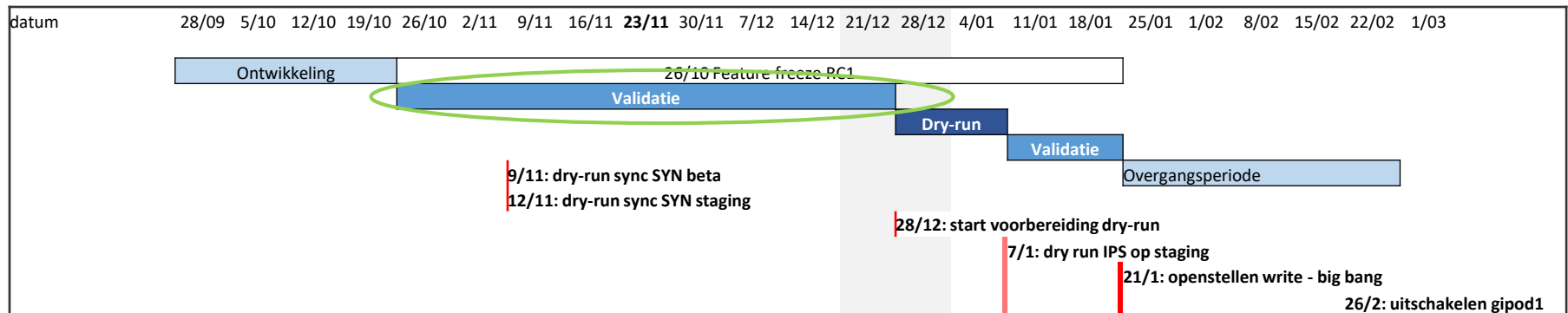


Fasering



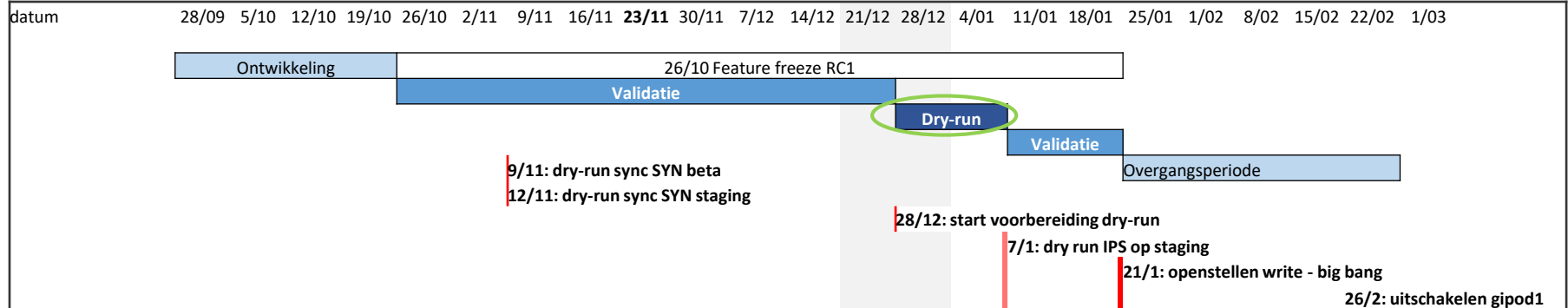
- > Stabilisatie & Validatie
- > Dry-run
- > Validatie dry-run
- > Big bang & overgangperiode

Stabilisatie & validatie 26/10 → 24/12



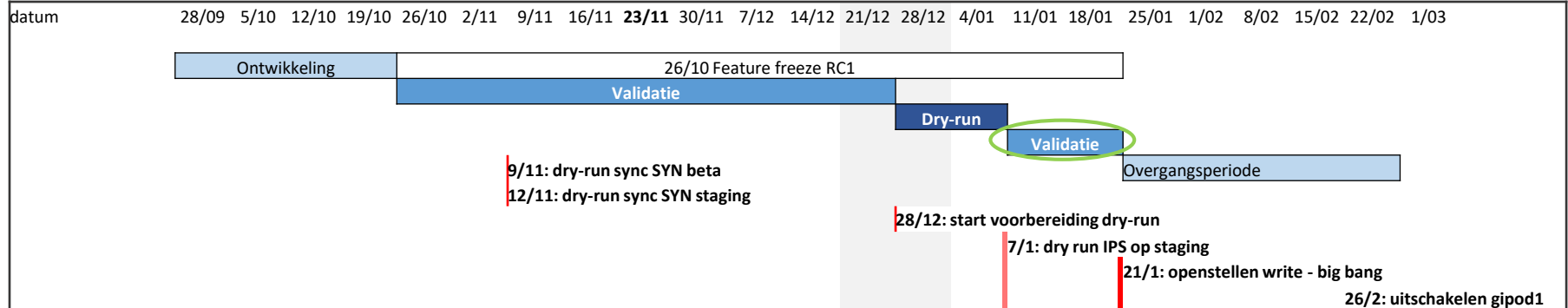
- > API release kandidaat
 - Nieuwe functionaliteiten bevroren
 - Bugfixing
- > GUI basisfunctionaliteit
 - Innames, hinder, samenwerking
 - Doorontwikkeling (zie verder)
- > Integratoren valideren integratie via beta en/of staging
 - SynA: Verkorte deadlines (4 uur & 24 uur)
- > Trainingen, UAT's, Test werkgroep(en)
- > Uitvoeren & valideren Sync samenwerking op beta en staging

Dry-run: 28/12 → 7/1



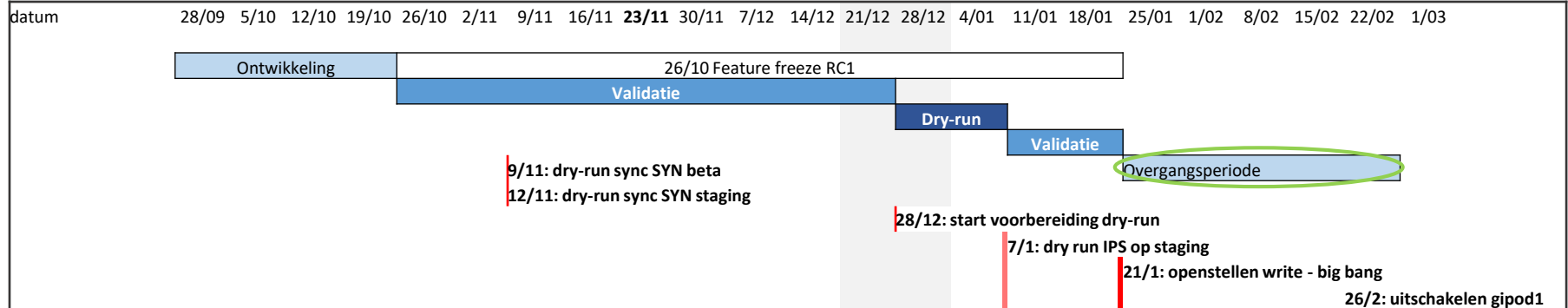
- > Generale repetitie IPS op staging
- > Volledige data reset staging!
- > Enkel read api's
- > 7/1: dry-run IPS op staging
 - Volledige API opnieuw beschikbaar
 - SynA: Deadlines zoals productie
 - Sync samenwerking (met parameters IPS)

Validatie dry-run: 7/1 → 21/1



- > Validatie sync samenwerking door integratoren
- > Lessons learned voor IPS
- > Bugfixing
- > Installatie finale versie op productie

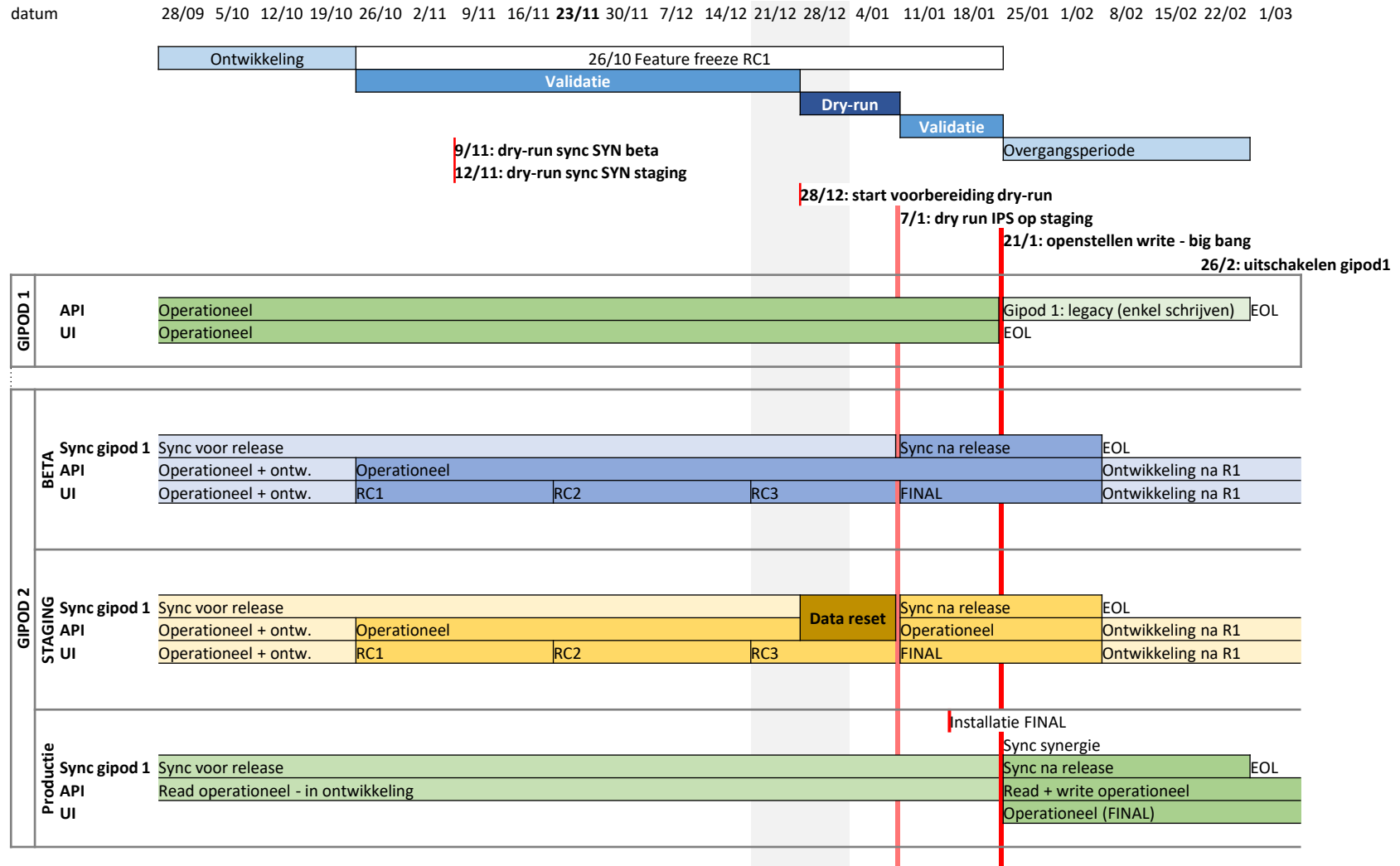
IPS & overgangperiode: 21/1 → 26/2



- > 21/1: in productiestelling
 - Volledige API beschikbaar
 - Sync samenwerking
 - GUI beschikbaar op productie, oude GUI uitgeschakeld
- > Start overgangperiode
- > 26/2: uiterlijke datum uitschakelen oude GIPOD API's

Omgevingen

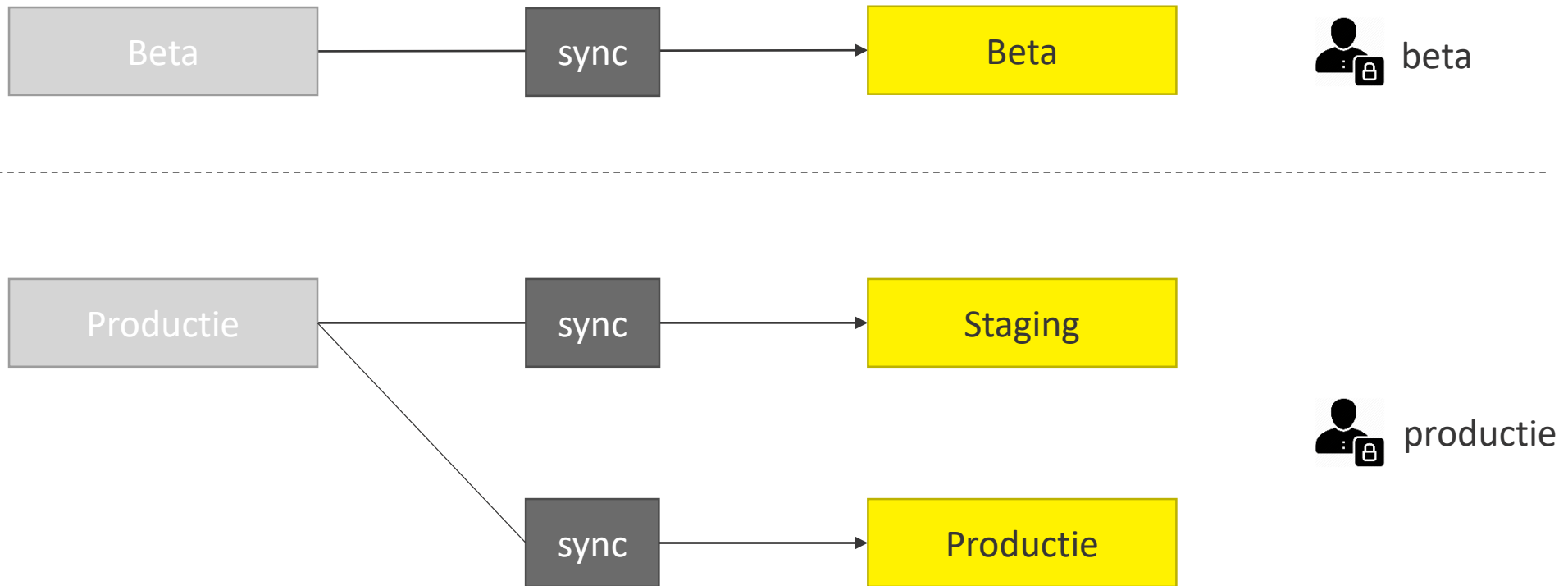
Omgevingen



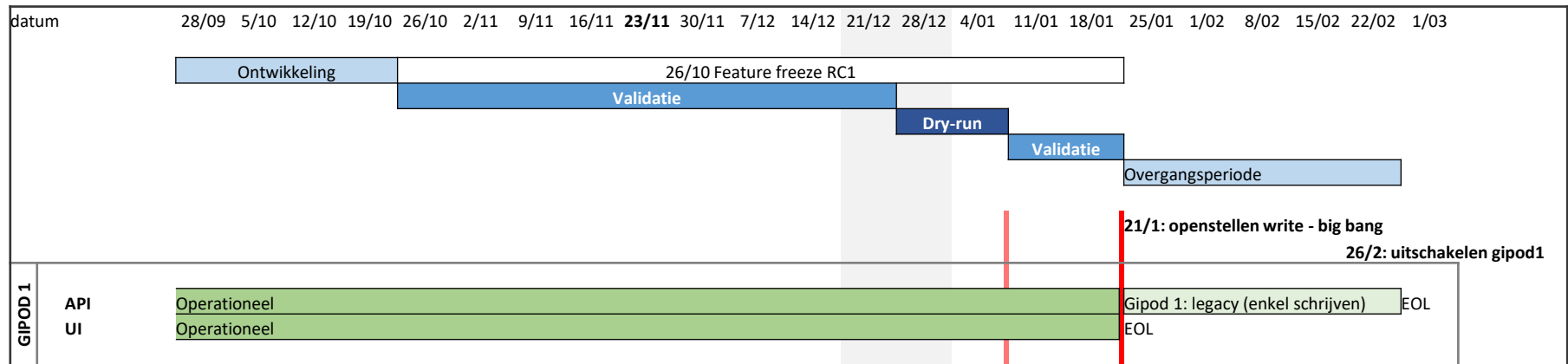
Overzicht omgevingen

Huidige GIPOD

Nieuwe GIPOD

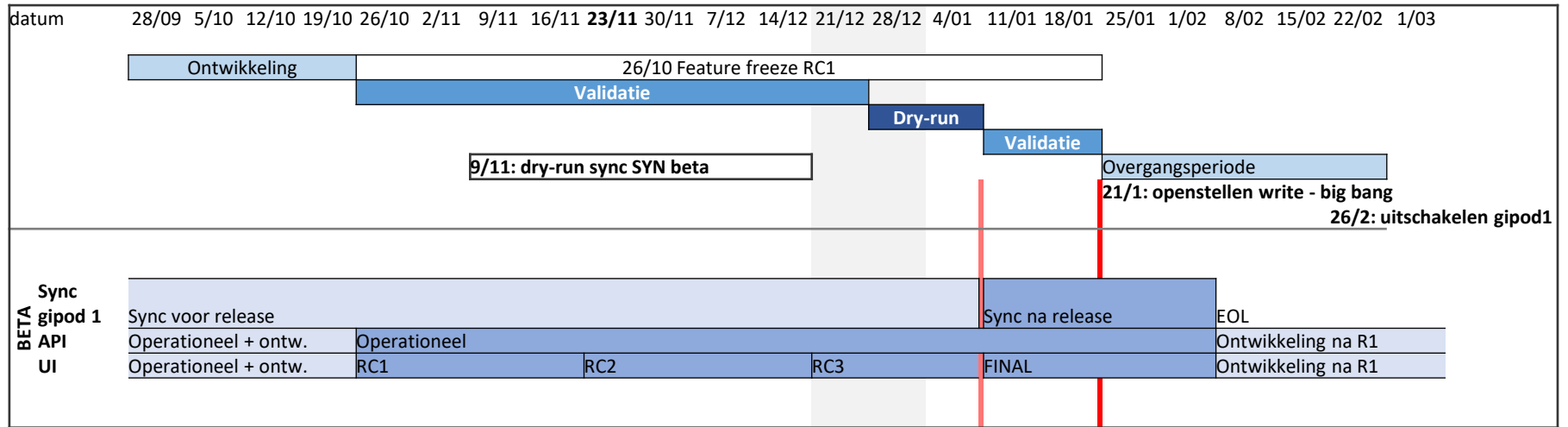


GIPOD 1



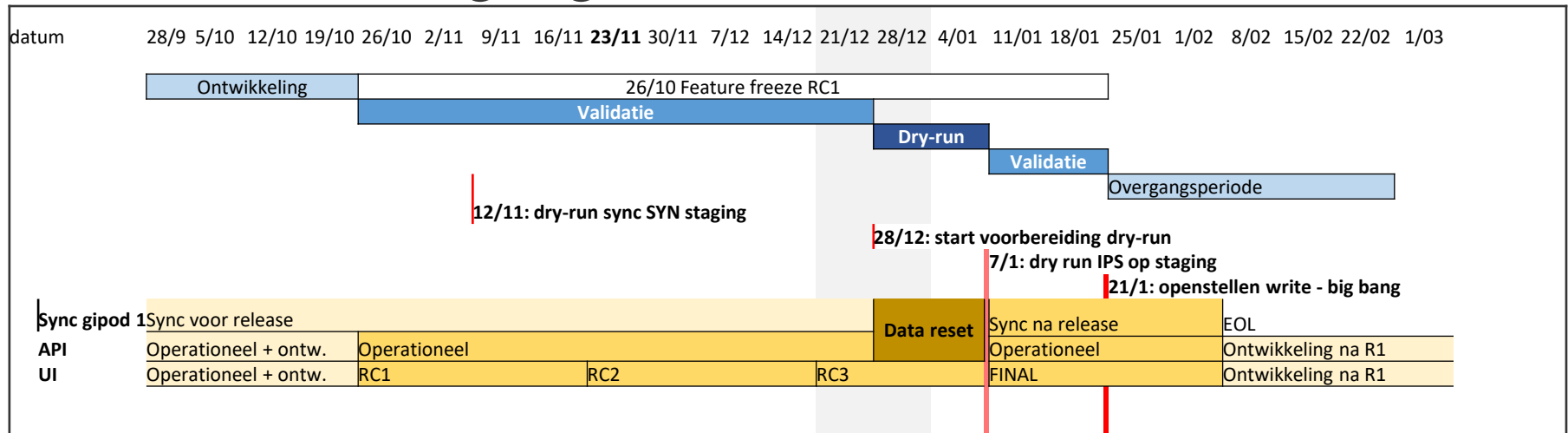
- > Operationeel tot 21/1
- > Vanaf 21/1
 - GUI uitgeschakeld
 - Enkel schrijven mogelijk (API echter niet aangepast)
 - > Lezen blijft mogelijk, maar geen sync van nieuw naar oud
 - > Mogelijk niet alle data!!!
 - > Hinder & synergie worden niet meer gesynchroniseerd
- > 26/2: API uitgeschakeld

GIPOD 2: Beta



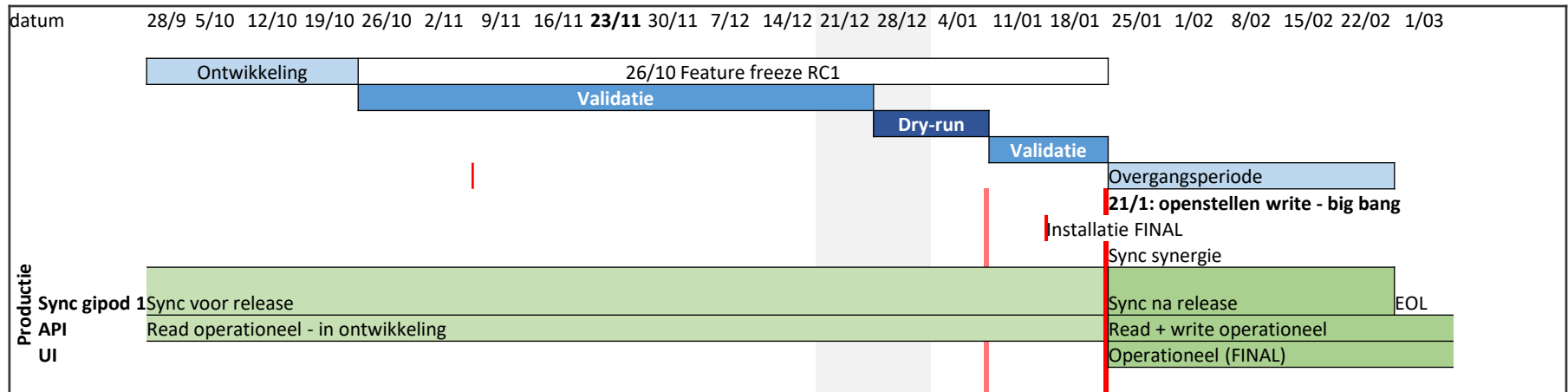
- > API Bevroren vanaf 26/10 t.e.m. 21/1
- > Doorontwikkeling GUI (zie verder)
- > Na release 21/1: nieuwe functionaliteiten

GIPOD 2: Staging



- > API Bevroren vanaf 26/10 t.e.m. 21/1, Doorontwikkeling GUI (zie verder)
- > Sync samenwerking op 12/11
- > Voorbereiding IPS van 28/12 t.e.m. 7/1
 - Data reset: innames & samenwerking uit validatieperiode verdwijnen!
 - Enkel lezen (productie kopie)
- > 7/1: dry-run IPS
 - Schrijven opnieuw mogelijk
 - Synchronisatie van synergie op 7/1
 - Synchronisatie uit oude gipod zoals na release
- > Na overgangperiode: Nieuwe functionaliteiten

GIPOD 2: Productie



- > Enkel lezen tot 21/1
- > Installatie finale versie vóór 21/1
- > Installatie op 21/1
 - Nieuwe GUI
 - Volledige API
 - Synchronisatie samenwerking
 - Synchronisatie na release
 - > Uitgeschakeld ten laatste 26/2

Andere omgevingen

- > Training
 - Voor opleidingen
 - Volgt staging

- > Test
 - Interne continue integratie omgeving
 - Doorontwikkeling API's (nieuw & V2) & GUI
 - Toegang met Beta login
 - > <https://new.test.gipod.vlaanderen.be/>
 - > <https://api-gateway.test.gipod.vlaanderen.be/swagger/index.html>
 - Geen garanties!

Communicatie

Communicatie big-bang

- > Alle technische communicatie via GitHub
 - Inschrijven voor updates via mail?
 - > <https://github.com/Informatievlaanderen/GIPOD/issues/128#issuecomment-700724448>
- > Directe communicatie via Slack tijdens dry-run en IPS
 - Communicatie via GitHub en vragenuurtje

Inhoudelijke planning R1 en nadien

Planning voor R1

- > API
 - functional freeze 23/10
 - > inhoud zie volgende slide
- > Synchronisatie van samenwerkingen
 - oude synergie en SSA overzetten naar nieuwe omgeving obv criteria van de BWG
- > Public API
- > Integraties Vlaio / De Lijn

Planning voor R1

> GUI

- 3 releases voor R1--- > enkel voor zaken die al in API ter beschikking zijn
 - > einde oktober (was al voorzien)
 - grote functionele blokken
 - > einde november (was al voorzien)
 - afgelijnde gehelen
 - > einde december (toegevoegd)
 - verbeteringen
- Eerste Release na R1
 - > einde februari (toegevoegd)
 - verbeteringen (enkel indien geen impact API of al voorzien in API)

Planning voor R1

> API

- status op hinder
- notificaties: structuur taxonomie (ifv. GUI)
- verwijderen hinder
- extra zoekmogelijkheden SSA (ifv. GUI & integratoren)
- wijzigen beheerder inname
- notificaties: alle details in zoekopdracht (vraag integratoren)
- extra zoekmogelijkheden hinder (ifv. GUI & integratoren)
- status “Niet uitgevoerd” op SS (ifv. migratie & verwijderen)
- specificatie verplicht
 - > wordt toegevoegd, over het hoofd gezien
 - > voor en nadelen

Planning voor R1 – BC 34

> GUI

■ November:

- > Conflictdetectie De Lijn
- > Notificaties

■ December

- > GIPOD formulier voor SV

Planning functionaliteiten UI

> Afgerond

- Beheer innames
- Samenwerking

> In ontwikkeling

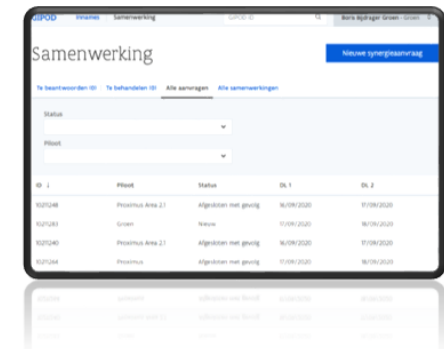
- Beheer hinder
- Notificaties, kaart

> Gepland voor R1

- Conflictdetectie De Lijn
- Geografisch zoeken

> December

- Signalisatievergunning & verwerken
- Verbeteringen & feedback



Planning na R1

> Uitbreiding GUI

Advies De Lijn

Export data

Uitbreiding
SSA/SYN

Kaarten/overzichten

> Operationeel beheer

- Interne opvolgtool

Planning na R1

- > API en GUI samen – uitbreiding/afwerking

Historiek

VGW

SSA/SYN

Parkeerverbod

- > API en GUI samen voor nieuwe functies

PA en project

Omleiding

Jaarvergunningen
Domeintoelating

Start en stop
GW/werfzone

Fasering

Jaarvergunningen
signalisatie

Sperperiode

Verdere uitwerking

> Inname

- Registreer werk op adres
- Registreer parkeerverbod
- Registreer als gevolgnaam
- Zone als route
- Voorlopige oplevering
- Start en stop der werken
 - > Relatie met Hinderzone !

> SSA en SYN

- Vraag en GW toe te voegen (stel een GW voor aan de piloot)
- Vraag voor GW op SYN niveau

Verdere uitwerking

- > Hinder
 - Hinder beheren voor een synergie
 - Hinder zonder inname
 - Hinder aan meer dan 1 inname
 - Start en stop van de werfzone (GW en SYN)

- > Public API
 - Ontsluiten Hinder via WFS

- > Notificaties

Nieuwe modules

- > Projecten & Projectaanvraag
 - evenement
 - zonder CV
 - met CV
 - Met werk
- > Omleiding
 - Incl koppeling met VBD
- > SPER periode
 - Berekenen en tonen

Nieuwe modules

- > Vraag voor GW (API 30 % klaar)
- > Ondersteuning jaarvergunning signalisatie
 - Registratie in GIPOD vanuit tool S&G
 - Aanvraag via GIPOD formulier
- > Ondersteuning aanvraag jaarvergunning domeintoelating

Planning na R1

- > Verder uitgewerkt tijdens themawerkgroepen
 - <https://vlaamseoverheid.atlassian.net/wiki/spaces/NGC/pages/1267598395/Kalender+werkgroepen#Kalenderwerkgroepen-Oktober>
- > Validatie door Businesswerkgroep op 10 november

Vragen VRN

- > Graag verkrijgen we een timeline voor elke omgeving (test, beta en staging) met alle acties die jullie gaan ondernemen?
 - Welke data/gegevens , software gaat in welke periode voorhanden zijn? Graag ook opgeven wanneer, waar we met eigen aangemaakte organisaties (groen, blauwe) en verkorte termijnen (deadlines) kunnen werken?
 - > Zie eerdere slides. Verkorte deadlines gedurende de hele validatieperiode (4 & 24h) op Beta en Staging.
 - > Groen/Blauw/ ... organisaties: Op Beta (en Test)
 - Vb. Zal in de staging omgeving tijdens de dry run van 9/11 ook nog getest kunnen worden? Of is dit enkel een view omgeving? Of wordt deze test zoals exact op productie uitgesteld naar januari en is deze eerste dry run?
 - > De test is uitgesteld naar dry-run januari. Hier is wel data downtime!
 - > In november enkel dry-run van synchronisatie.

Vragen VRN

- > Kan deze timeline zowel voor de API als voor de UI uitgezet worden?
 - Zie eerdere slides
- > Wanneer zijn jullie User Acceptatie Testen op de UI gepland? Wie en in welke perioden verwachten jullie om deze UAT testen op de UI door te voeren?
 - Samen met (online) trainingen (november/december) voor S&G.
 - Gezamenlijke UAT met nutssector, in te plannen.
- > Prioriteiten van extra functionaliteiten (na release 1)? Op welke omgeving zullen mogelijke nieuwe functionaliteiten op geplaatst worden?
 - Beta en Staging blijven stabiel. Door ontwikkeling op Test omgeving.
- > Zijn de oude en de nieuwe en welke read-api's en write-api's tot eind februari 2021 voorhanden? Of van wanneer vallen sommige api's uit?
 - Alle API's blijven werken.
 - Risico op data-inconsistentie (bij lezen)!!

Vragen?

Informatie

> Releases

- Communicatie via GitHub:

<https://github.com/Informatievlaanderen/GIPOD>

- Big Bang & release planning:

<https://vlaamseoverheid.atlassian.net/wiki/spaces/NGC/pages/1322024961/Productie+release+--+Big+Bang>

> Vragen

- Github

- informatievlaanderen@vlaanderen.be

- Vragenuurtjes (zie confluence)